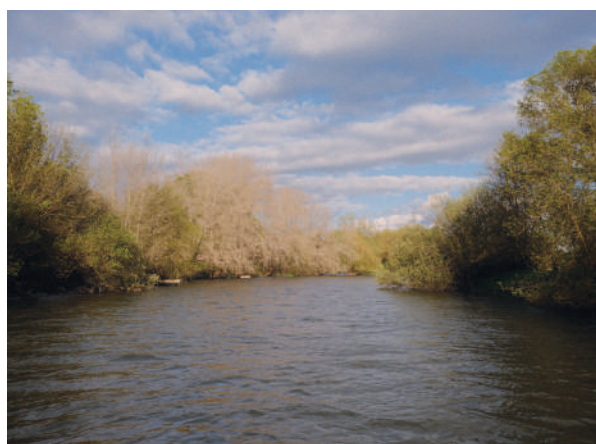


LE PATRIMOINE RELIGIEUX AU BORD DES RIVIÈRES

Au fil de la Mayenne, de la Sarthe, du Loir et de la Maine, un patrimoine religieux remarquable se dévoile. La cathédrale d'Angers et les églises des vallées angevines jalonnent ces paysages, témoignant de la foi des générations qui les ont construites, embellies et transmises au fil des siècles.

Tous ces lieux nichés au cœur des villages ou en bord de rivière révèlent une part d'histoire, de patrimoine et d'identité locale. Ces églises racontent la vie des communautés chrétiennes : celle des fidèles venus s'y recueillir, des processions qui animaient les villages, des événements marquants qui ont façonné ces territoires.

Ces lieux portent aussi la trace des bâtisseurs et des artistes qui ont cherché, à travers la pierre, la lumière et les décors, à exprimer le sacré et la beauté. Aujourd'hui encore, ce patrimoine demeure vivant. Il continue d'accueillir visiteurs et croyants, curieux et chercheurs de sens. À travers cette belle promenade, chacun est invité à franchir le seuil de ces églises, à découvrir leur histoire, mais aussi à se laisser toucher par la paix et la beauté qui s'en dégagent.



Bords du Loir, entre Soucelles et Villevêque

INFORMATIONS PRATIQUES

QR CODE : dans chaque église se trouve une bannière avec un QR Code à flasher sur votre téléphone. S'ouvre alors une page personnalisée de l'édifice, sur le site angevin iKEROS. Vous trouverez un audioguide multilingue pour découvrir l'histoire du lieu, des anecdotes, des énigmes, des photos et des vidéos.

P.S. : n'oubliez pas d'apporter vos écouteurs personnels pour une expérience immersive !



Histoire



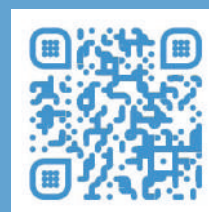
Médias



Énigmes



Audioguide



HORAIRES : ouverture des églises
tous les jours, de 9 heures à 18 heures.



En collaboration avec :



Pastorale du Tourisme
Diocèse d'Angers
36 rue Barra, 49100 Angers
tourisme.egliseanjou@gmail.com

Conception graphique — Édition 2026
Ne pas jeter sur la voie publique

& Églises Perles des 3 Rivières

BALADE ENTRE MAYENNE, SARTHE ET LOIR

À la découverte des églises
des bords de la Mayenne,
de la Sarthe, du Loir et de la Maine

UNE PROPOSITION DE LA PASTORALE
DU TOURISME DE L'ÉGLISE EN ANJOU

AU FIL DES RIVIÈRES : LA MAYENNE, LA SARTHE, LE LOIR ET LA MAINE

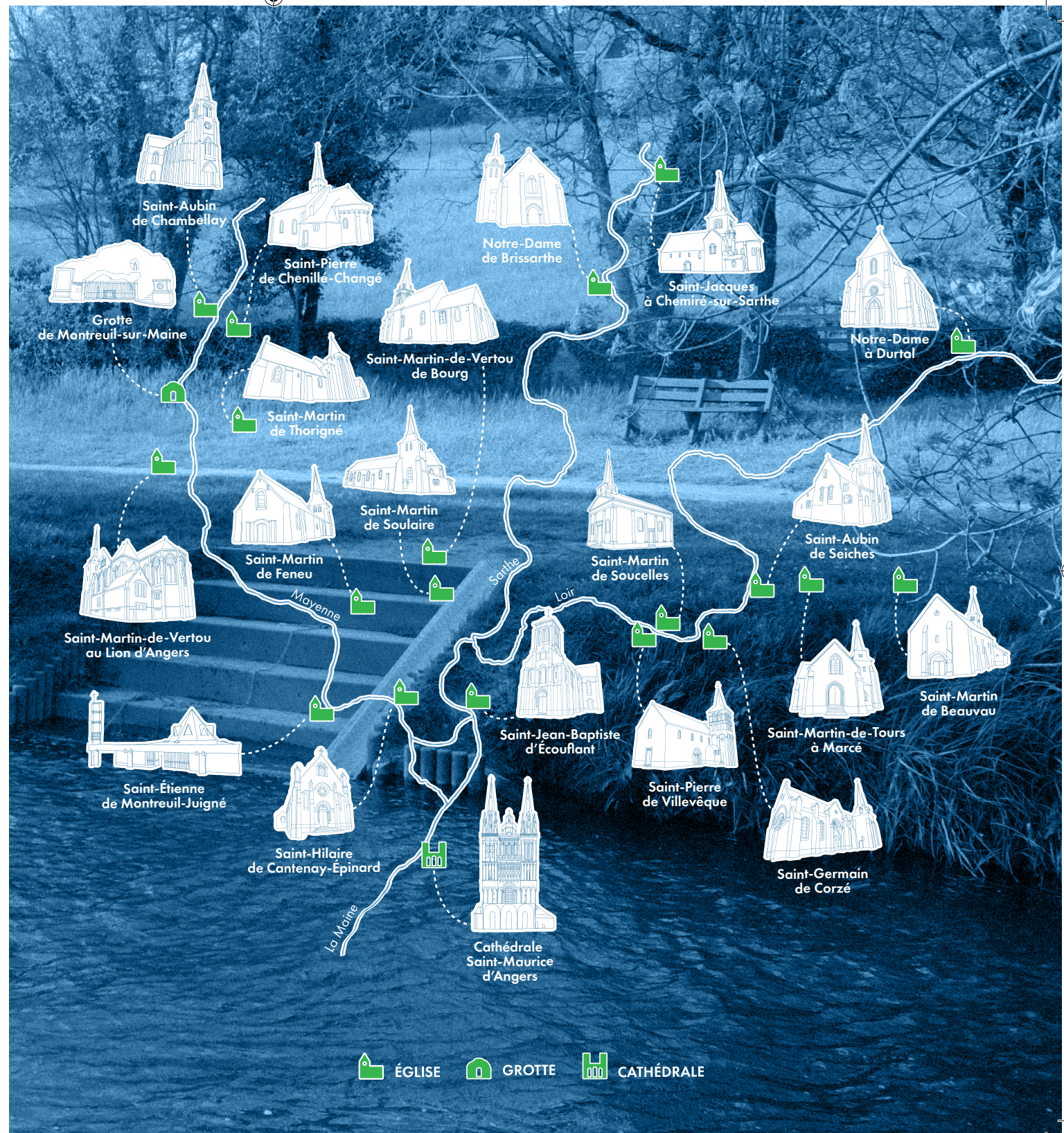
Sillonnant les basses vallées angevines, la Mayenne, la Sarthe et le Loir se rejoignent à l'entrée d'Angers pour former la Maine, qui s'écoule sur 11,5 kilomètres avant de se jeter dans la Loire. Perchée sur les hauteurs d'Angers, la cathédrale Saint-Maurice veille sur la Maine et les trois rivières.

En hiver, la Mayenne, la Sarthe et le Loir sortent de leurs lits et s'étendent dans les prairies inondables des vallées angevines, créant un espace naturel sensible, qui abrite une faune et une flore remarquable. Au printemps, l'emblématique fritillaire pintade fleurit dans les champs et jusqu'aux rives verdoyantes.

Aujourd'hui encore, ces rivières offrent un cadre propice au ressourcement. Elles invitent à ralentir, à prendre le temps d'observer, d'écouter et de s'émerveiller. Elles deviennent ainsi le fil conducteur d'un beau parcours, une invitation à cheminer autrement, à la rencontre d'un patrimoine discret mais profondément vivant.



Église Saint-Pierre de Chenillé-Changé



ÉGLISE GROTTE CATHÉDRALE